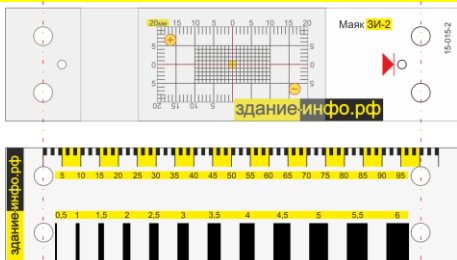


Маяки ЗИ-2 (ЗИ-2.1/ЗИ-2.1м) 2016 года выпуска – разметка отверстий

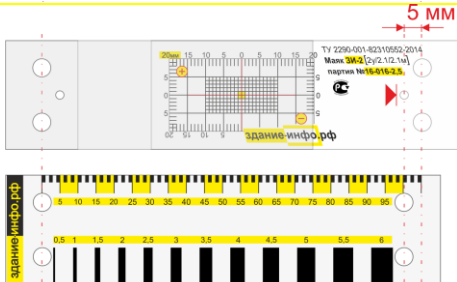
Разметка отверстий под дюбельное крепление для маяков ЗИ-2 (ЗИ-2.1/ЗИ-2.1м) 2016 года выпуска при помощи разметочного шаблона-линейки старого образца.

Общая информация

На разметочном шаблоне-линейке старого образца отверстия размещены согласно расположению отверстий, в маяках ЗИ-2 (ЗИ-2.1/ЗИ-2.1м), выпускавшихся до 2016 года



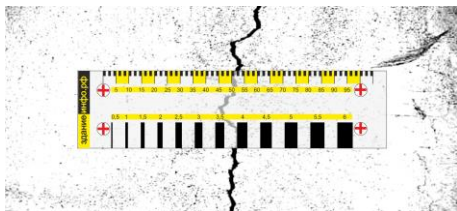
Отверстия в маяках ЗИ-2 (ЗИ-2.1/ЗИ-2.1м) 2016 года выпуска, в сравнении с ранее использовавшимся дизайном, разнесены на 5 мм больше. В связи с этим, и отверстия разметочного шаблона линейки не совпадают с ними на эту же величину



Последовательность разметки

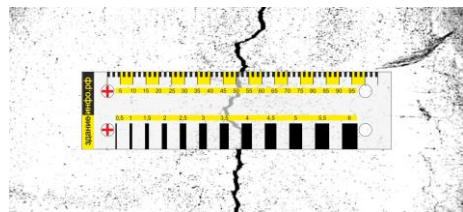
Шаг 1 (старый дизайн)

Сделайте разметку всех четырех отверстий сразу. После этого можно сразу сверлить отверстия (шаги 2 и 3 пропускаются).



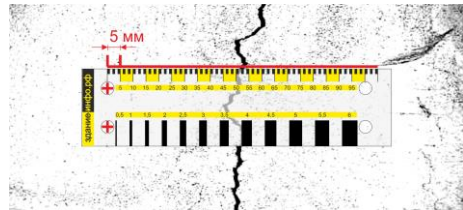
Шаг 1 (новый дизайн)

Сделайте разметку двух отверстий слева



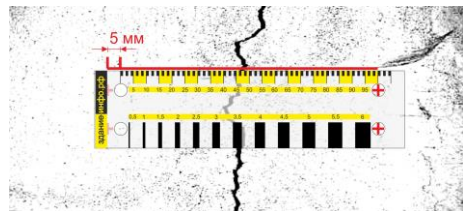
Шаг 2

Проведите длинную горизонтальную черту по верху шаблона и две коротких поперечных черты напротив нулевой и 5-миллиметровой штрихов



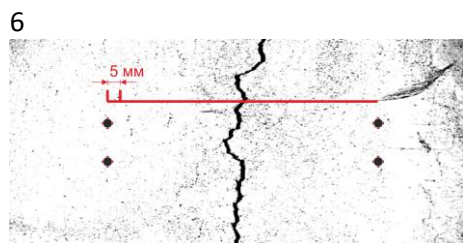
Шаг 3

Сдвиньте шаблон на 5 мм вправо, чтобы нулевой штрих оказался напротив второй черты. Отметьте два правых отверстия



Шаг 4

Просверлите размеченные отверстия

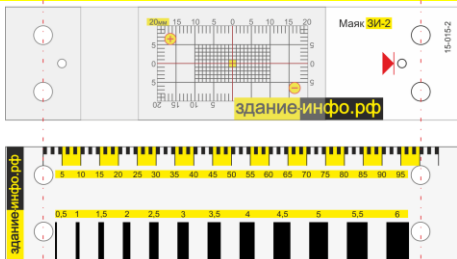


Маяки ЗИ-2 (ЗИ-2.1/ЗИ-2.1м) 2016 года выпуска – разметка отверстий

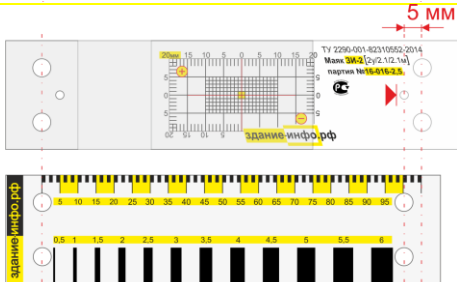
Разметка отверстий под дюбельное крепление для маяков ЗИ-2 (ЗИ-2.1/ЗИ-2.1м) 2016 года выпуска при помощи разметочного шаблона-линейки старого образца.

Общая информация

На разметочном шаблоне-линейке старого образца отверстия размещены согласно расположению отверстий, в маяках ЗИ-2 (ЗИ-2.1/ЗИ-2.1м), выпускавшихся до 2016 года



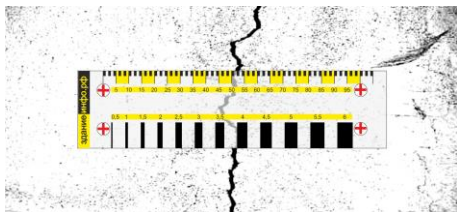
Отверстия в маяках ЗИ-2 (ЗИ-2.1/ЗИ-2.1м) 2016 года выпуска, в сравнении с ранее использовавшимся дизайном, разнесены на 5 мм больше. В связи с этим, и отверстия разметочного шаблона линейки не совпадают с ними на эту же величину



Последовательность разметки

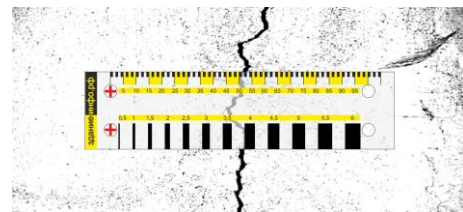
Шаг 1 (старый дизайн)

Сделайте разметку всех четырех отверстий сразу. После этого можно сразу сверлить отверстия (шаги 2 и 3 пропускаются).



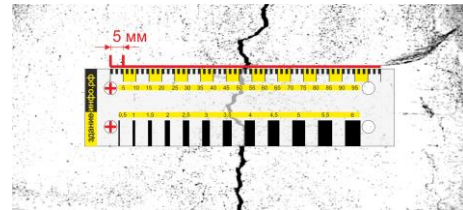
Шаг 1 (новый дизайн)

Сделайте разметку двух отверстий слева



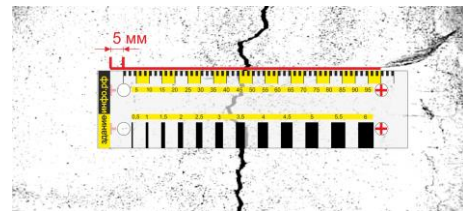
Шаг 2

Проведите длинную горизонтальную черту по верху шаблона и две коротких поперечных черты напротив нулевой и 5-миллиметровой штрихов



Шаг 3

Сдвиньте шаблон на 5 мм вправо, чтобы нулевой штрих оказался напротив второй черты. Отметьте два правых отверстия



Шаг 4

Просверлите размеченные отверстия

