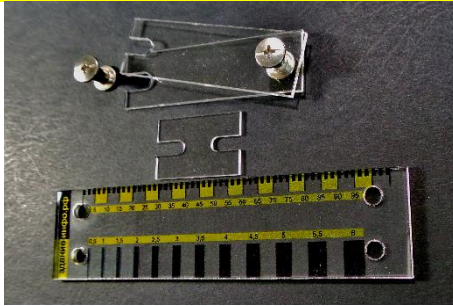


Использование струбцины при монтаже маяков ЗИ-2

Проверьте комплектацию маяков ЗИ-2

1

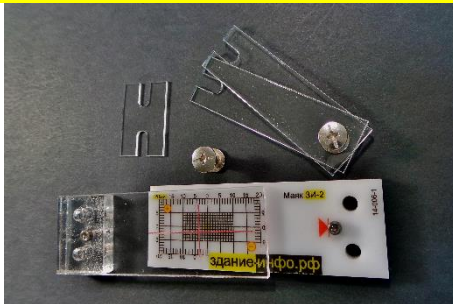


Расширенная комплектация маяков ЗИ-2, кроме самих маяков, включает:

- разметочный шаблон-линейку
- струбцину
- монтажную пластину

Приготовьте необходимые детали

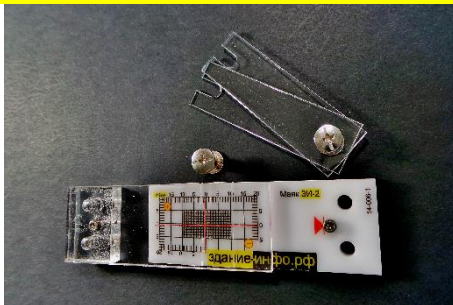
2



Для временной фиксации пластин маяка в нулевом положении используется струбцина и монтажная пластина (при необходимости).

Установите монтажную пластину между пластинами маяка

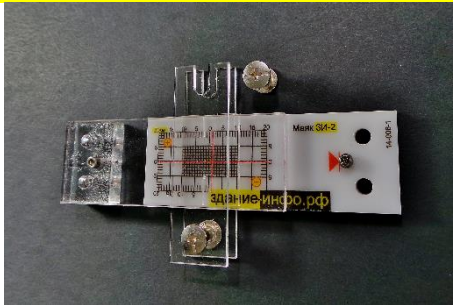
3



Монтажная пластина устанавливается для обеспечения зазора между пластинами маяка. Это необходимо при возможном движении из плоскости установки маяка. Отсутствие зазора повышает точность снятия показаний со шкалы маяка, но увеличивает возможность повреждения маяка при развитии деформаций.

Отрегулируйте и установите струбцину

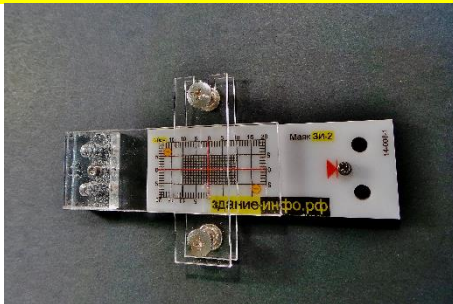
4



Регулировочные винты струбцины позволяют задать нужное расстояние между прижимными губками струбцины в диапазоне от 5,5 до 8 мм. При необходимости используйте подходящую по размеру крестовую или прямую отвертку.

Зафиксируйте струбцину с помощью двух винтов

5



Установите второй винт на струбцину и затяните регулировочные винты для фиксации пластин маяка. Перед затяжкой убедитесь, что указательный крест прозрачной пластины маяка совмещен с нулевыми штрихами шкалы нижней пластины маяка.